

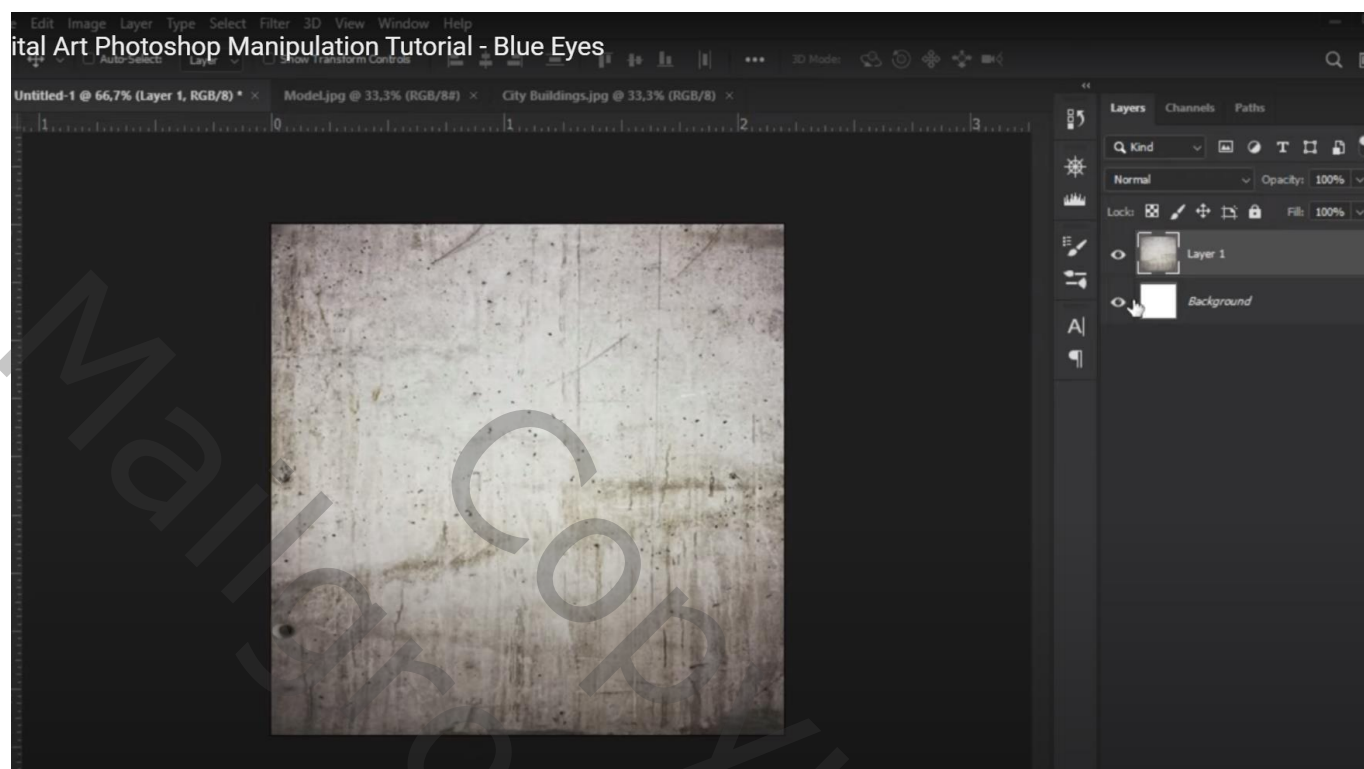
<https://www.youtube.com/watch?v=avg3vNIeNGY>

Blauwe ogen – video les

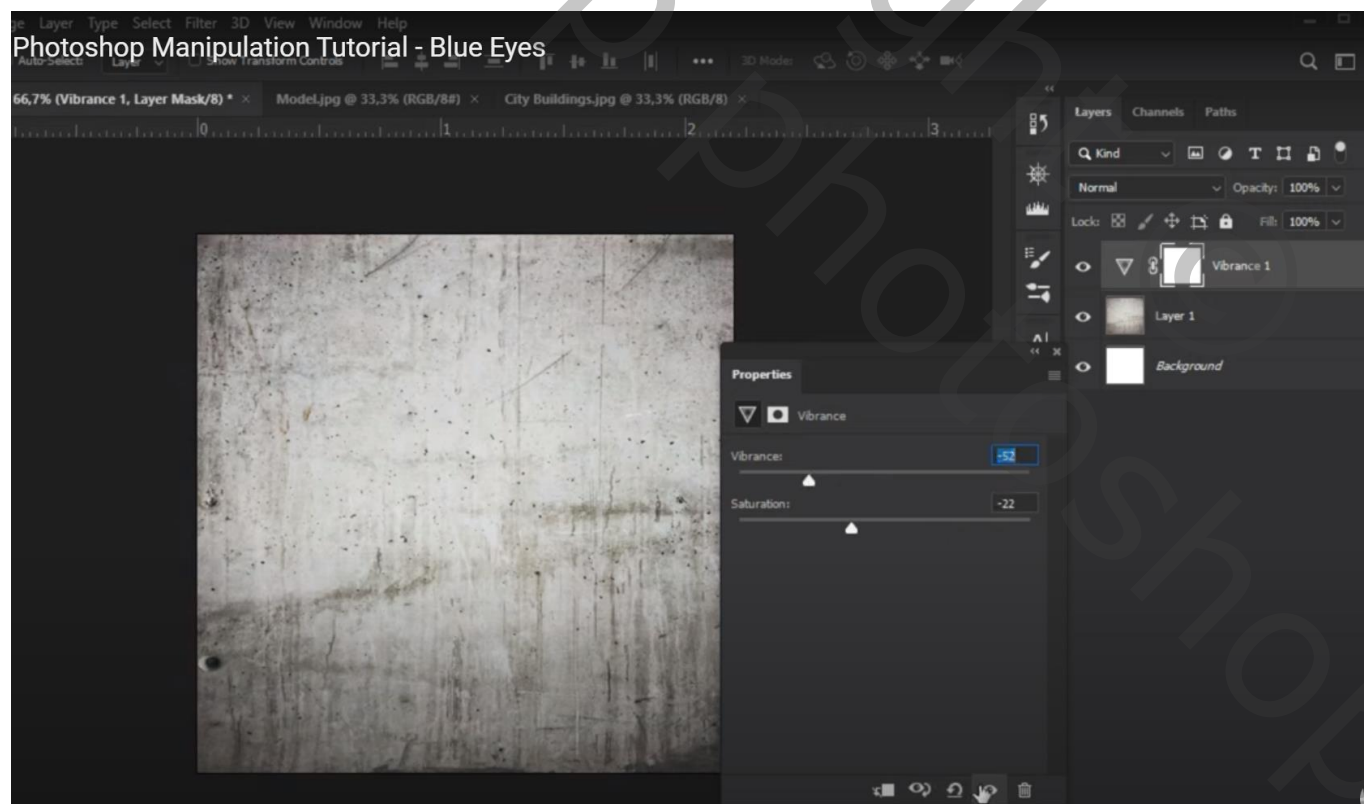


Nodig : model; structuur; stad

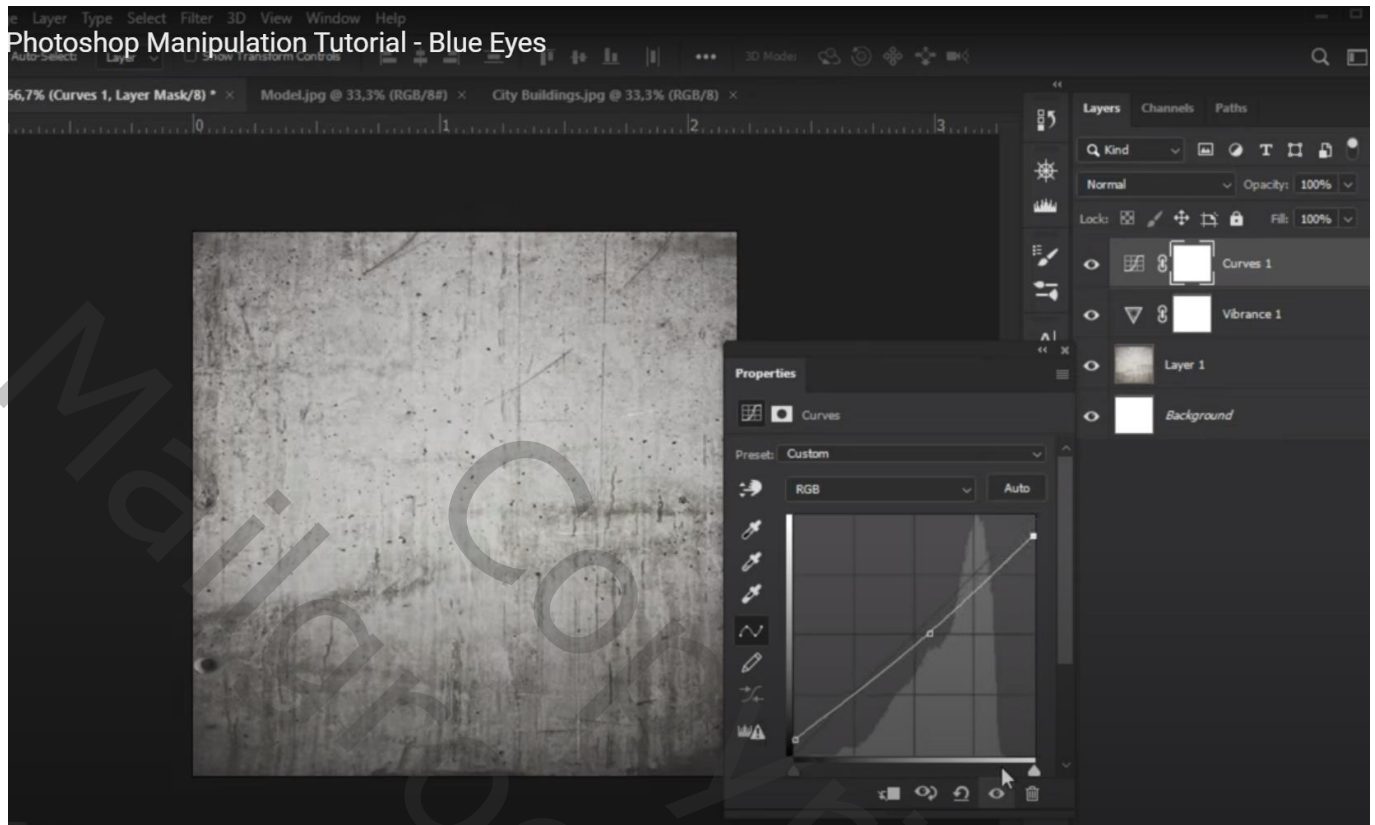
Open een nieuw document: 1500 x 1500 px; 300 ppi
voeg de structuur toe ; pas de grootte aan ; Horizontaal en Verticaal omdraaien



Aanpassingslaag 'Levendigheid' : -52 ; -22



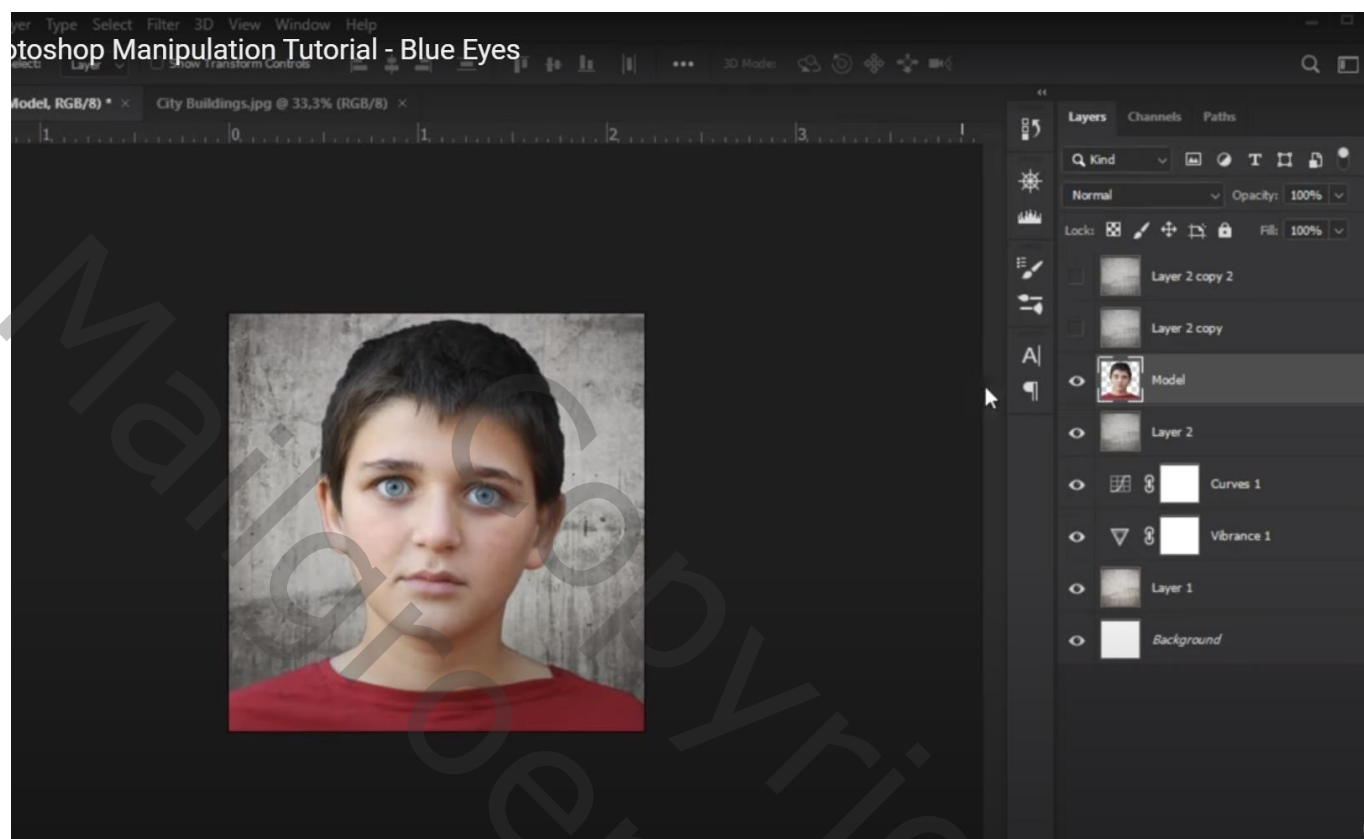
Aanpassingslaag 'Curven'; zie curve



Voeg alle zichtbare lagen samen met $\text{Ctrl} + \text{Alt} + \text{Shift} + \text{E}$ = "laag2"
Waar nodig enkele onvolkomen heden herstellen met Reparatie gereedschap (zie cirkeltjes links)
Filter → Verscherpen → Scherper



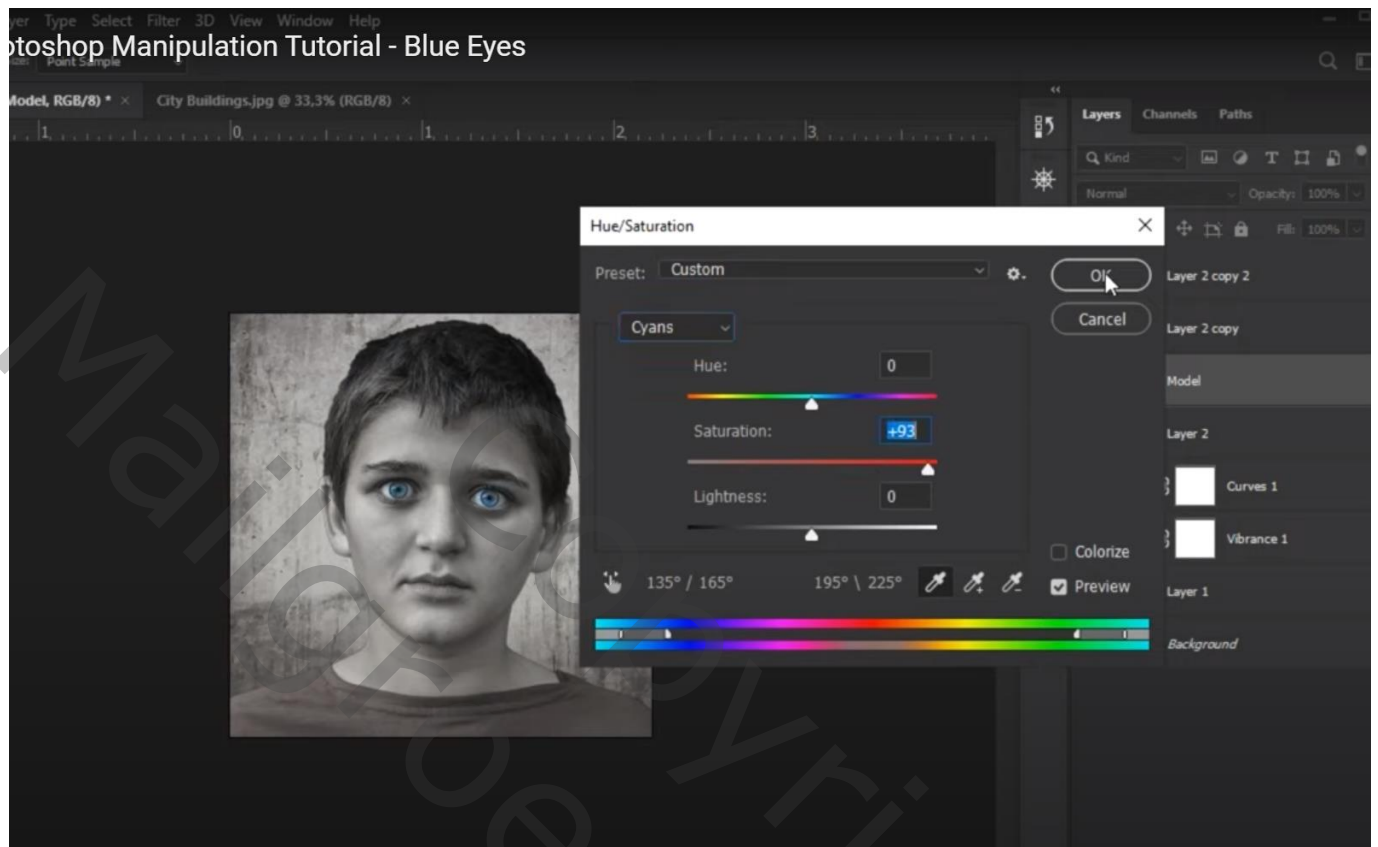
Dupliceer de laag twee keren; kopie lagen voorlopig onzichtbaar maken
Het “model” selecteren; toevoegen boven “laag2”;
indien gewerkt met laagmasker : het laagmasker toepassen



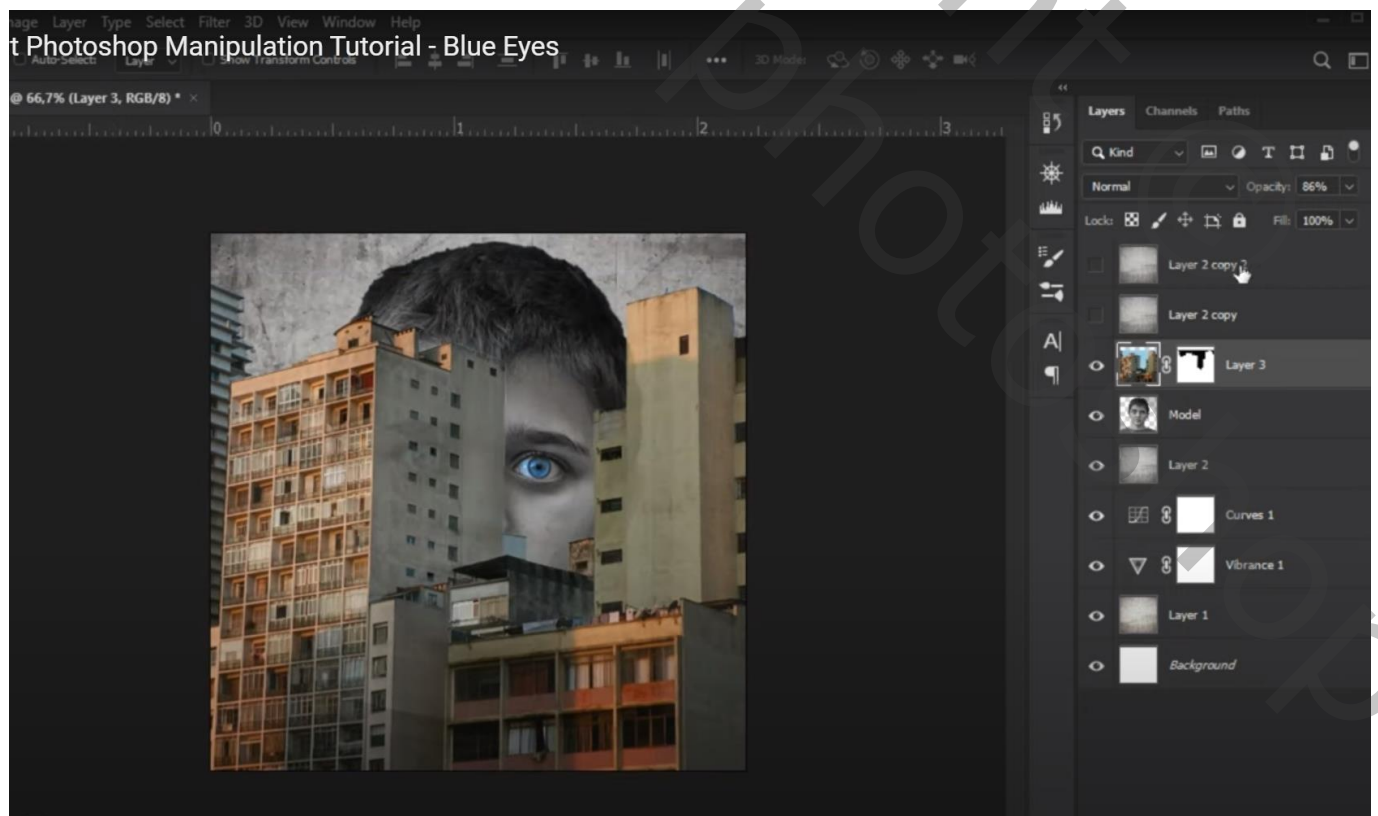
Kleuren van het model wat aanpassen in Camera Raw (minder Verzadiging geven!)



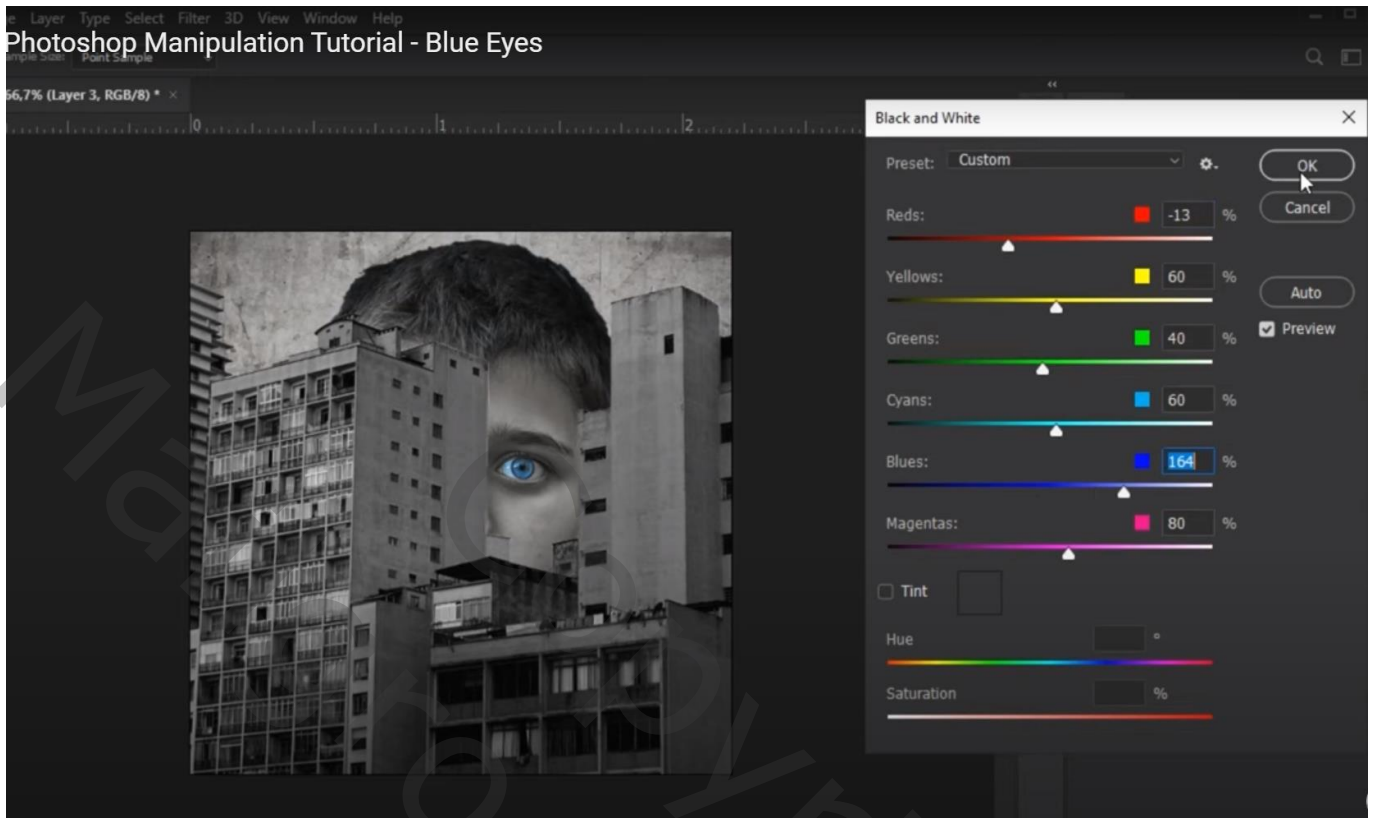
Afbeelding → Aanpassingen → Kleurtoon/Verzadiging :
Rood: Verzadiging = -85 ; Cyaan : Verzadiging = 93



De “stad” toevoegen; blauwe lucht verwijderen

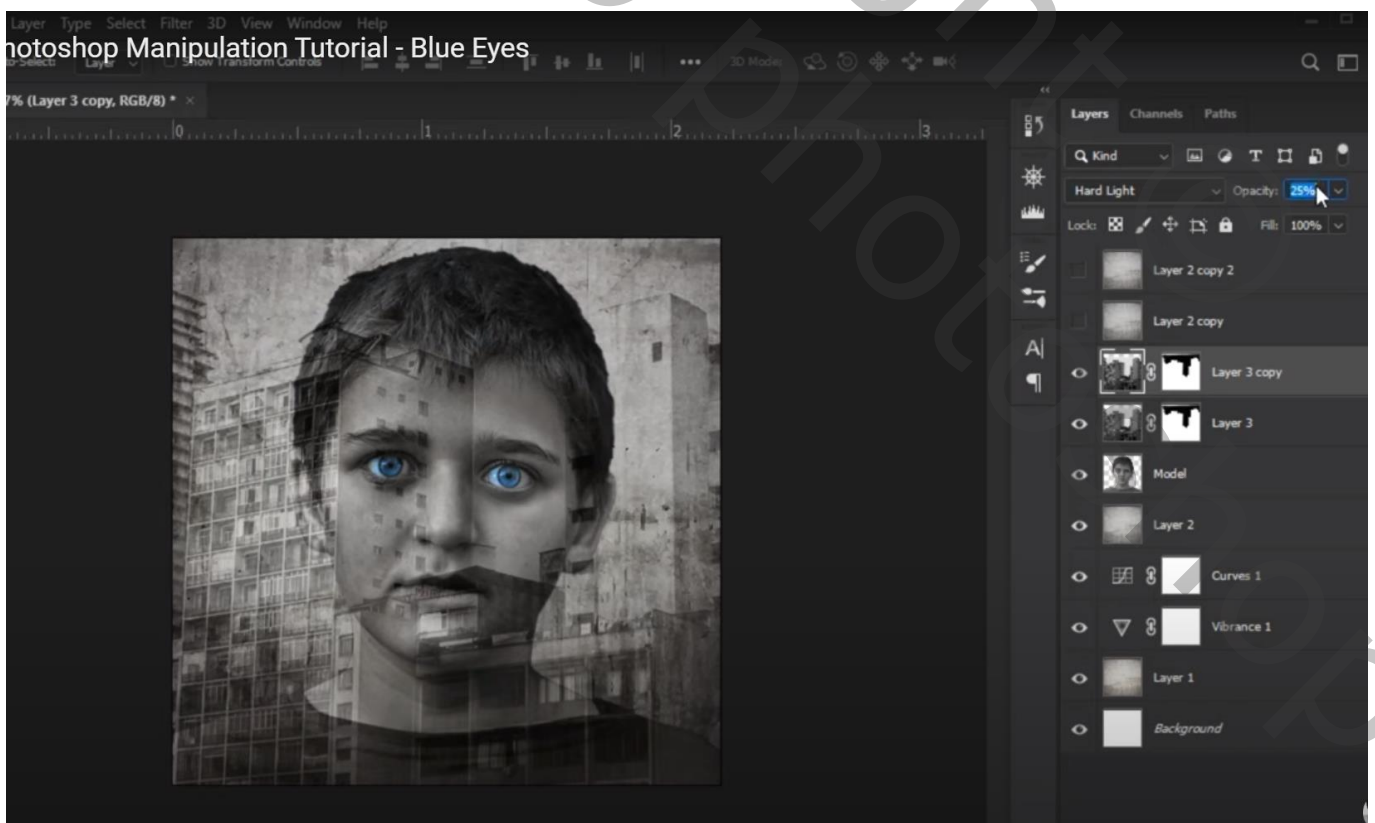


Afbeelding → Aanpassingen → Zwart – Wit : -13 ; 60 ; 40 ; 60 ; 164 ; 80

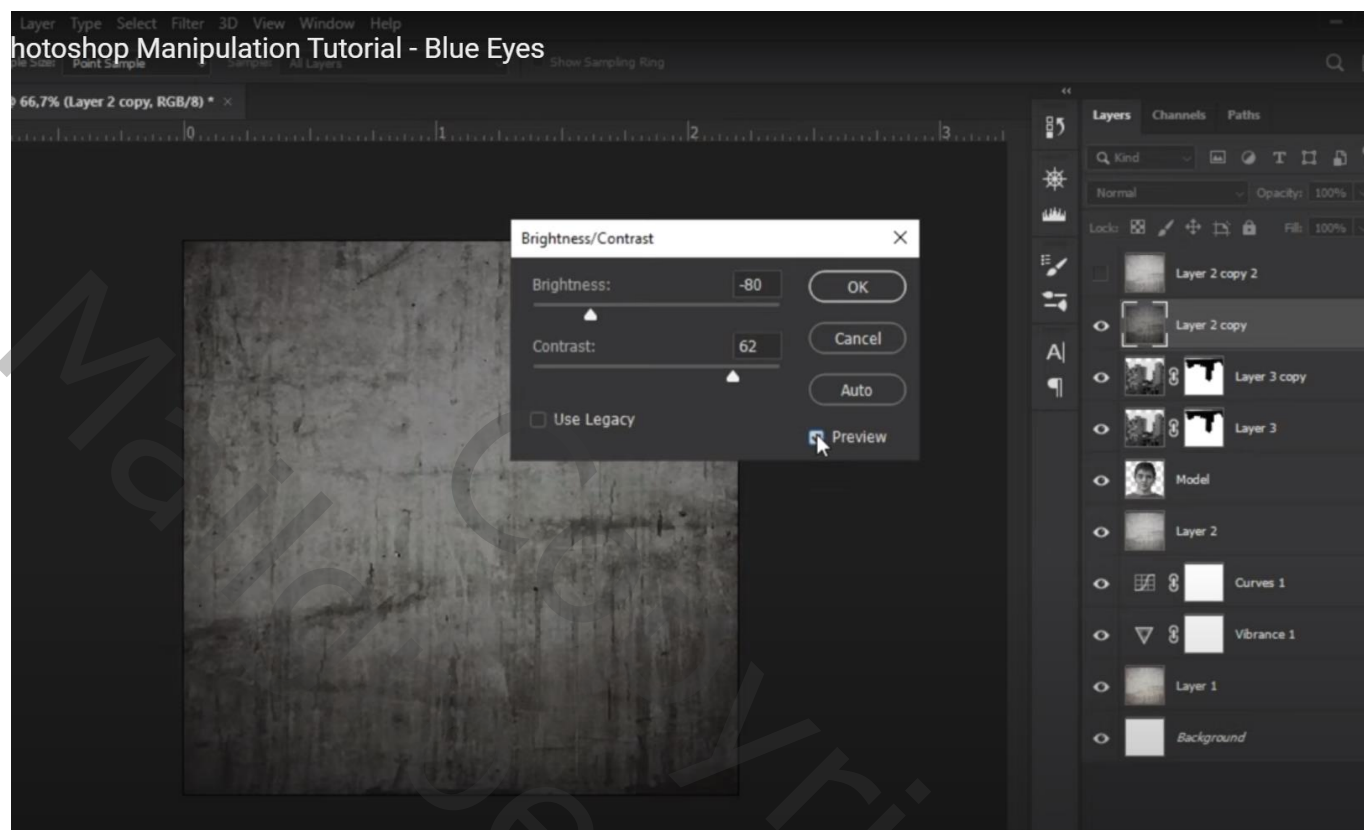


Dupliceer de laag “stad”;

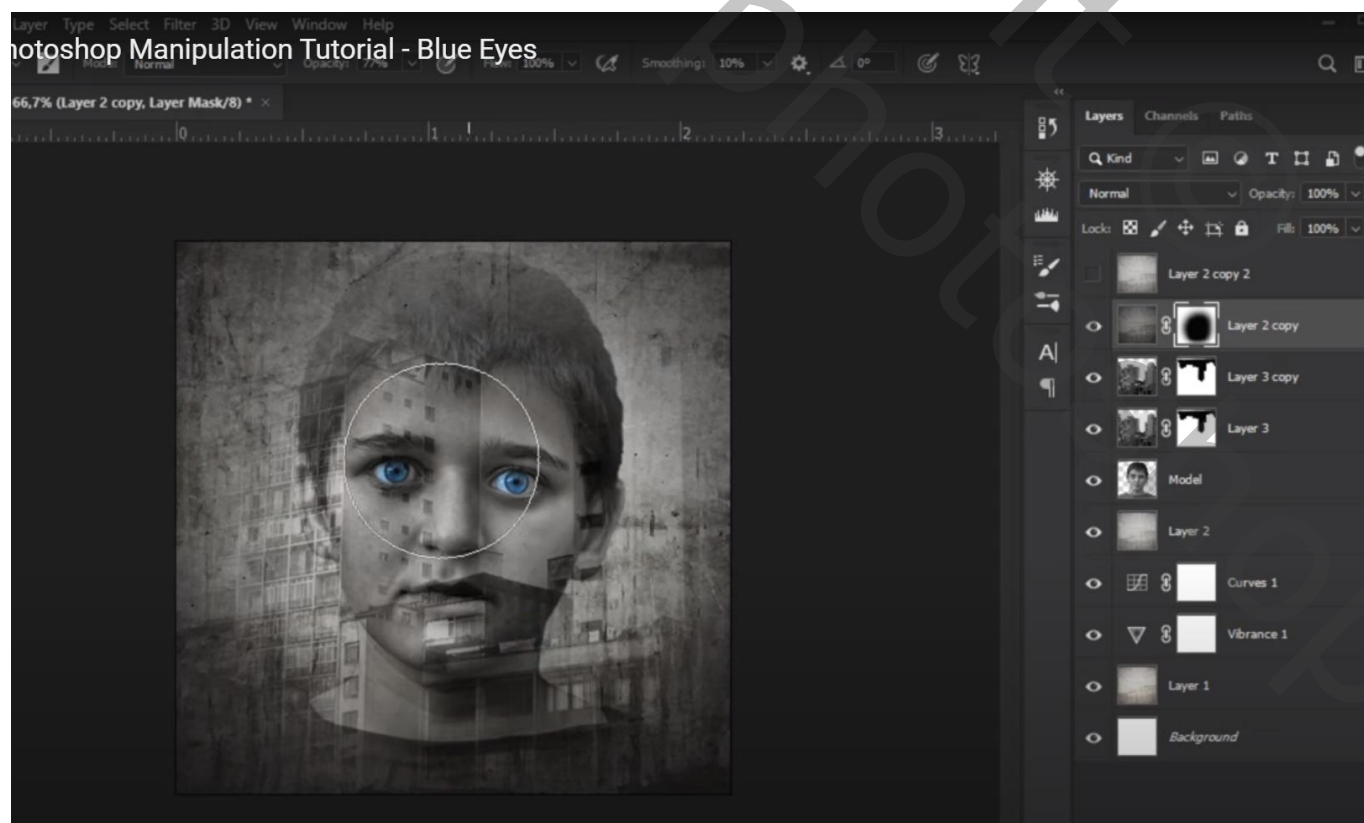
Voor de originele laag: modus = Zwak licht; voor de kopie laag: modus = Fel licht; dekking = 25%



“laag2 kopie” zichtbaar maken;
Afbeelding → Aanpassingen → Helderheid/Contrast : -80 ; 62

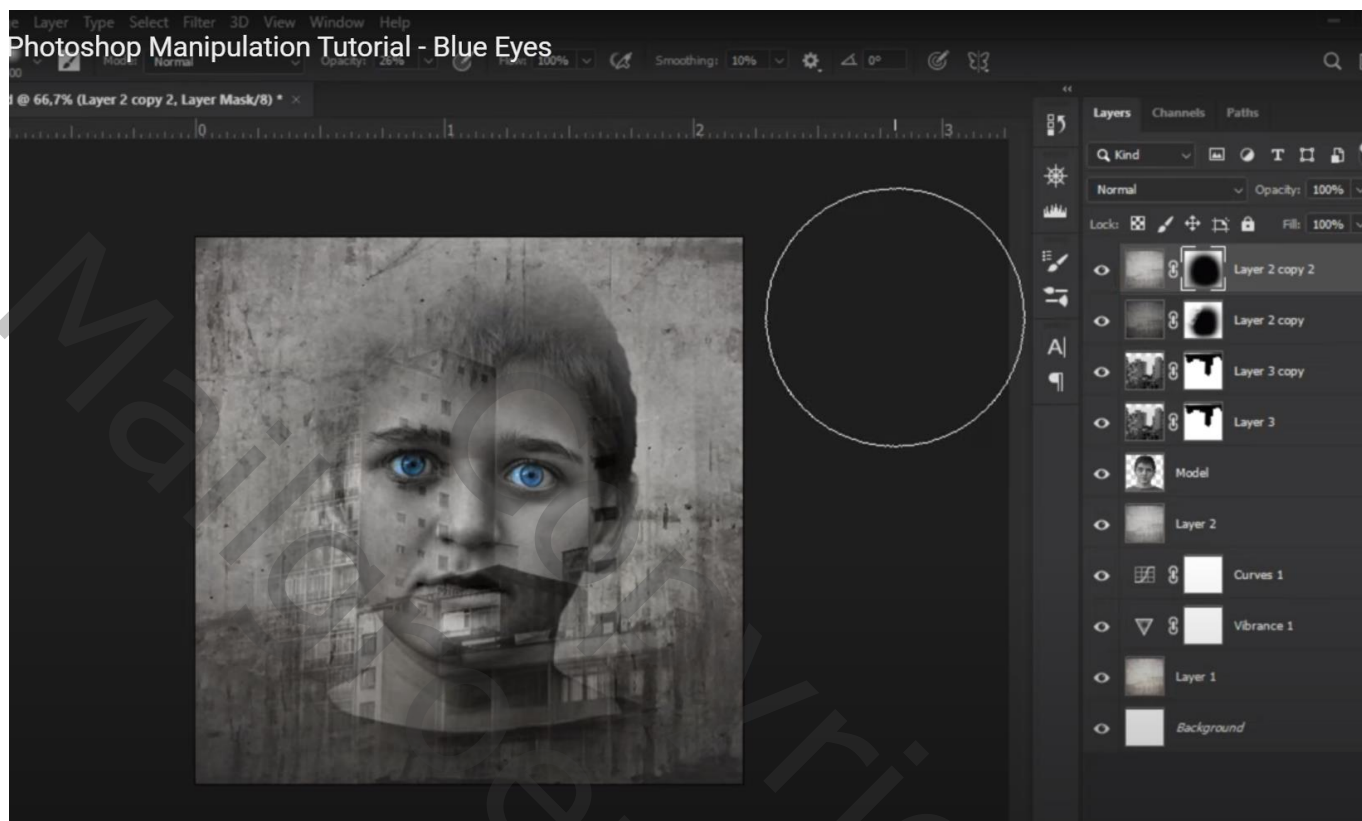


Voeg aan “laag2 kopie” een laagmasker toe; zacht zwart penseel; midden de afbeelding schilderen
Dekking penseel verminderen als je aan de randen van de jongen schildert



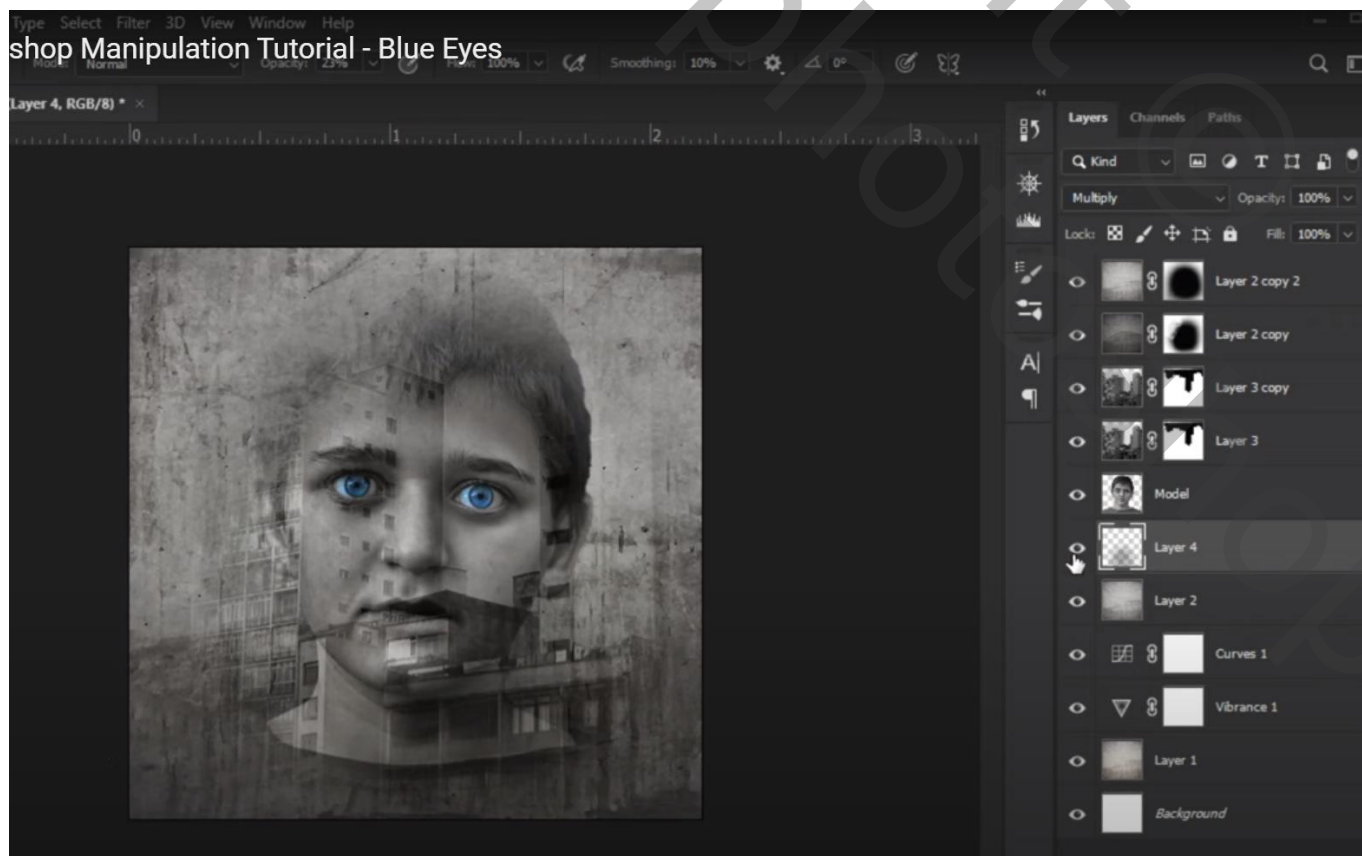
“laag2 kopie 2” zichtbaar maken;

Laagmasker toevoegen; terug midden de afbeelding schilderen; dekking penseel verminderen (26%) aan de randen van de jongen

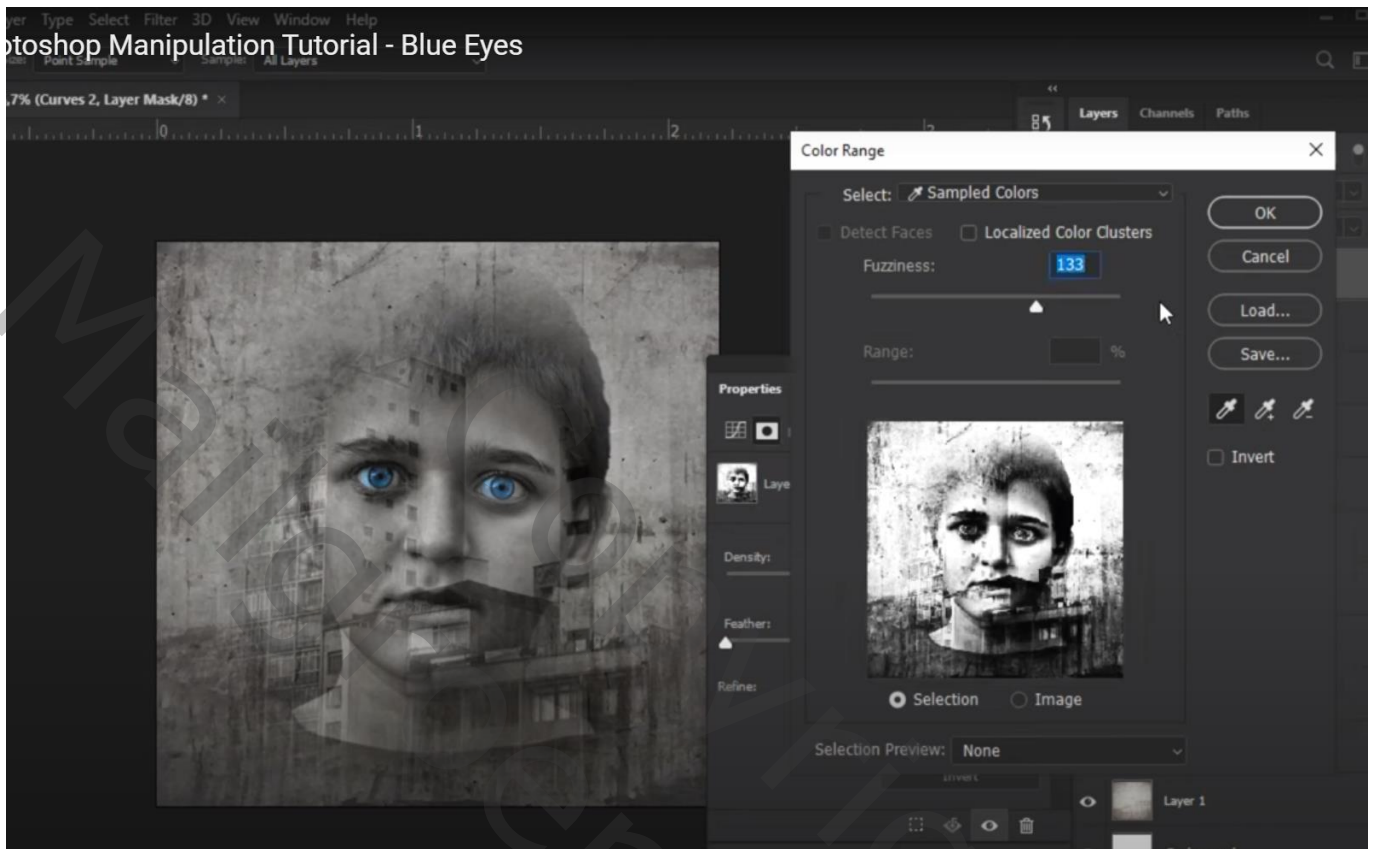


Een nieuwe laag toevoegen boven “laag2”; laagmodus = Vermenigvuldigen;

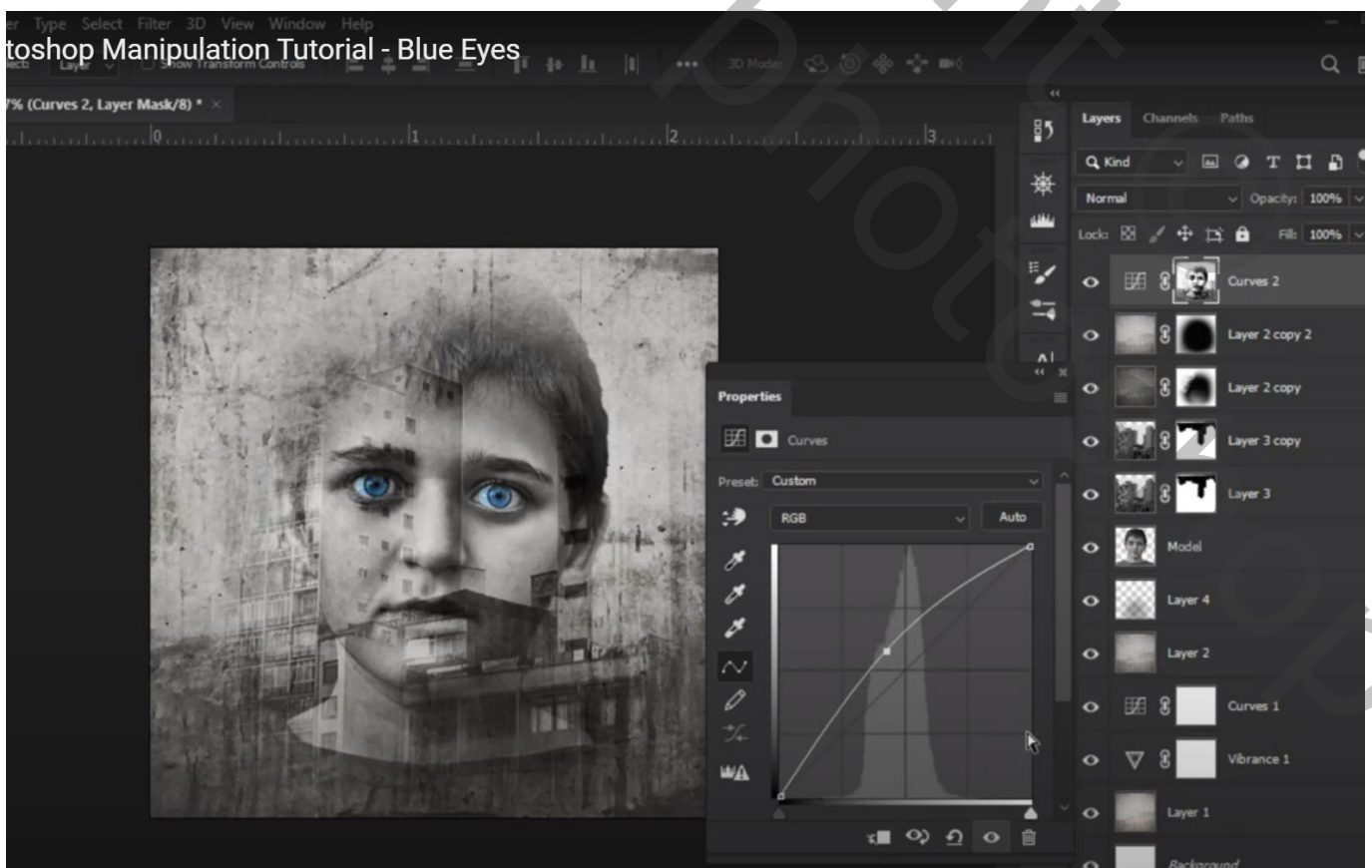
Donkergrijze voorgrondkleur; zacht penseel, dekking = 20% ; schilder onderaan het document



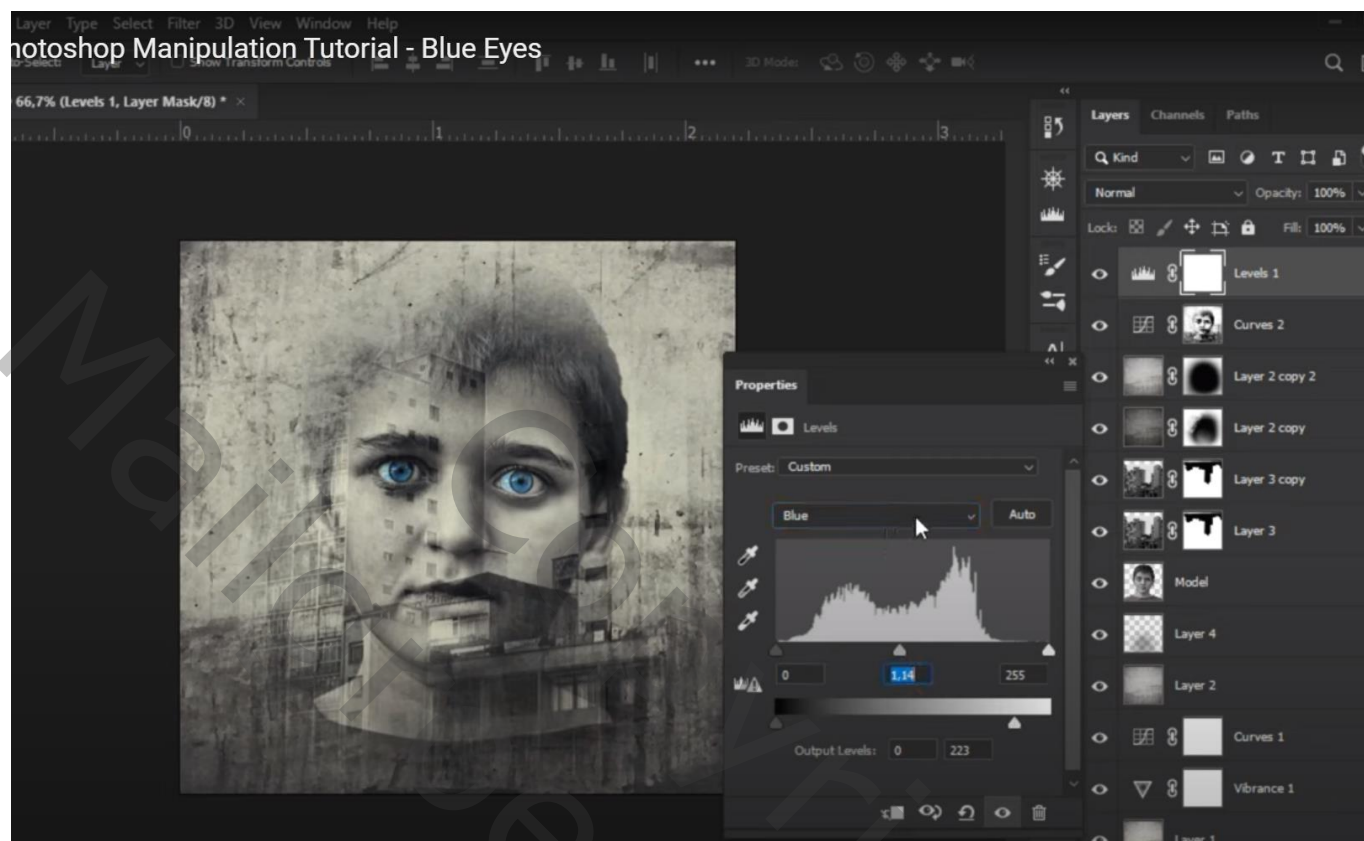
Bovenste laag, Aanpassingslaag 'Curven';
op het laagmasker : selectie van de jongen via Kleurbereik, aanklikken van de ruimte naast de jongen;
Overeenkomst = 133



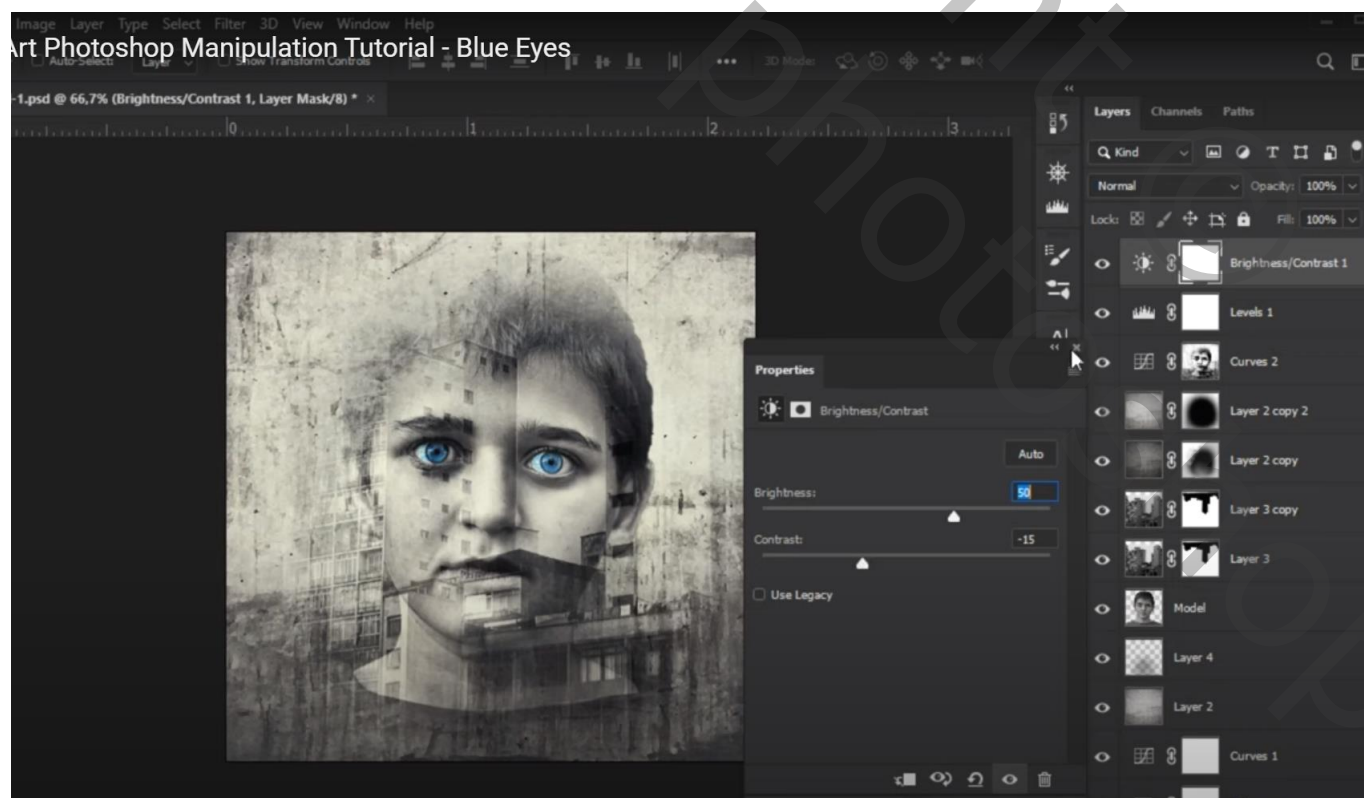
Dan de Curve wat aanpassen



Aanpassingslaag 'Niveaus': Blauw, Middentonen = 1,14 ; Uitvoer = 0 ; 223
RGB : Middentonen = 0,85



Aanpassingslaag 'Helderheid/Contrast' : 50 ; -15



Laagmasker omkeren (Ctrl + I) ;

Op het laagmasker; wit transparant Radiaal verloop trekken van links boven naar midden het document

